

Design compact et facile à installer.  
Acoustique : atténuation jusqu'à 20 dB en version standard



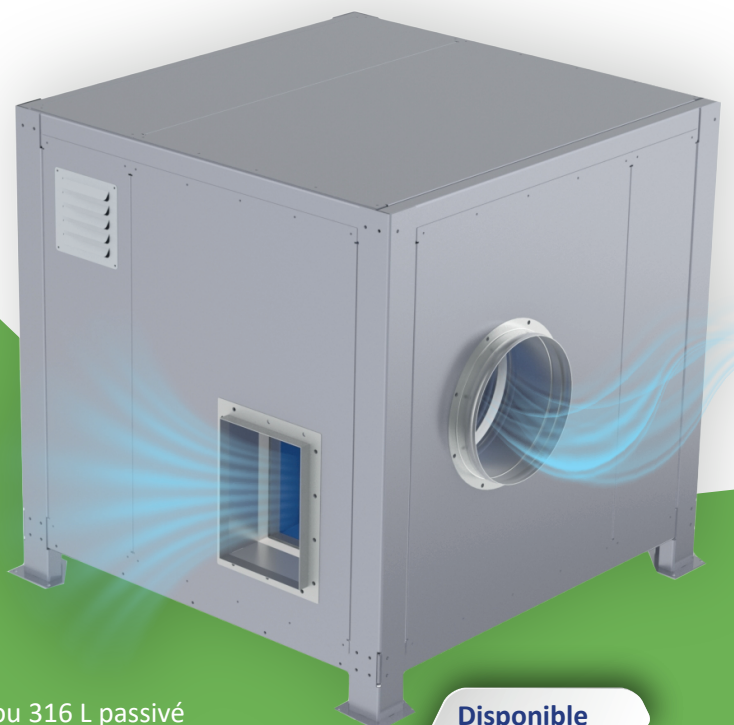
## UTILISATION

Confort acoustique.  
Réduit la nuisance sonore du ventilateur centrifuge d'extraction.



## DESCRIPTIF TECHNIQUE

- Structure en acier galvanisé Z275,
- Panneaux isolés en laine de roche épaisseur 50 mm,
- Atténuation standard jusqu'à 20 dB,
- Aspiration et refoulement d'air adaptés aux réseaux les plus courants.

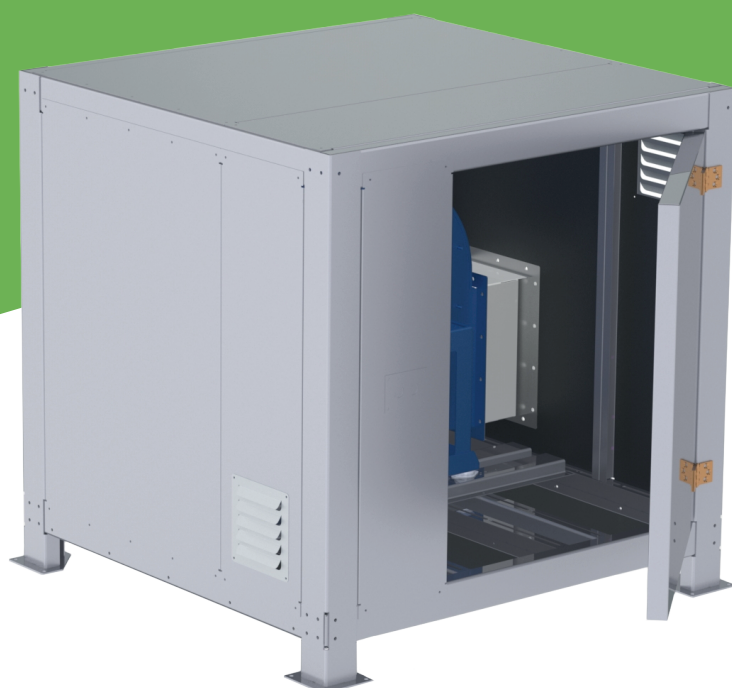


Disponible  
en 6 tailles

VENTILATION GÉNÉRALE

### Options

- Acier inoxydable 304 L ou 316 L passivé
- Acier peint selon RAL à définir
- Application ATEX
- Épaisseur de laine de roche de 100 mm pour des atténuations de 20 dB à 35 dB



## LES + C-BOX

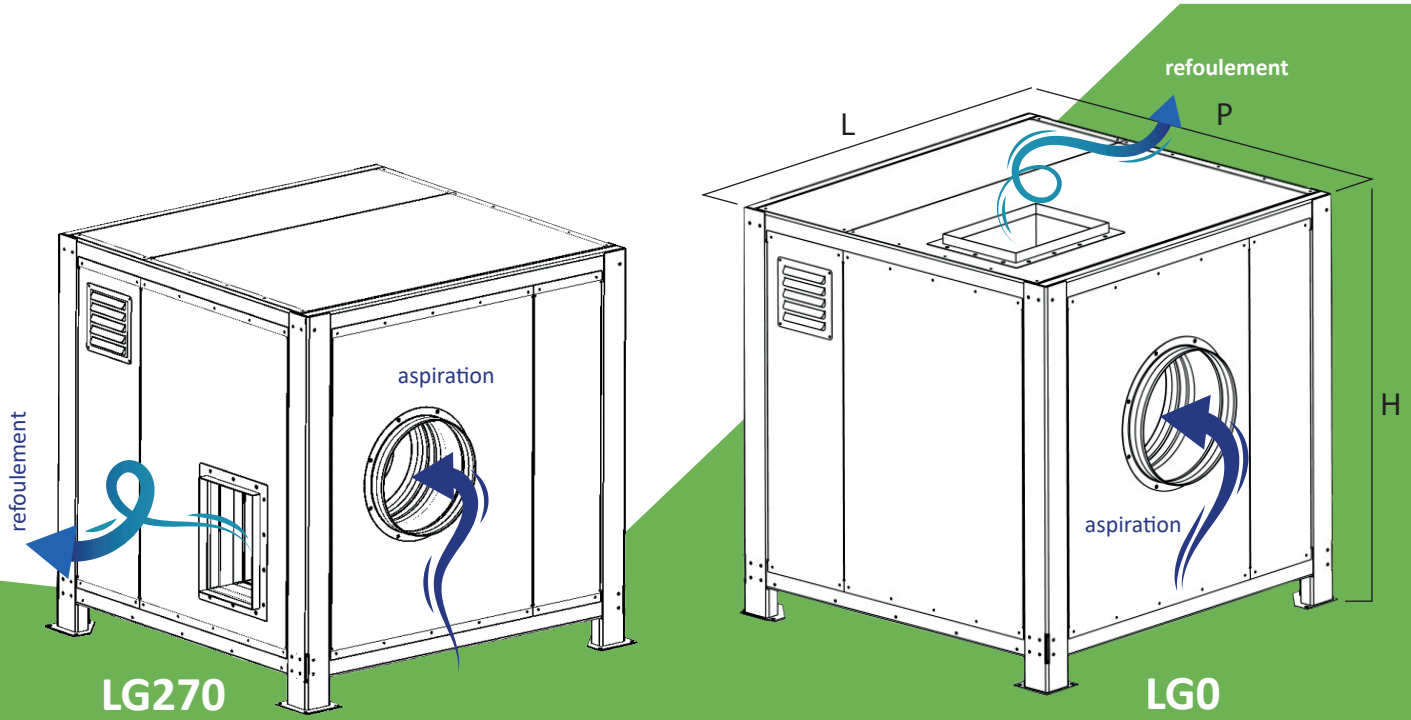


Porte latérale d'accès pour la maintenance.



Raccordement électrique aisé.

VENTILATION GÉNÉRALE



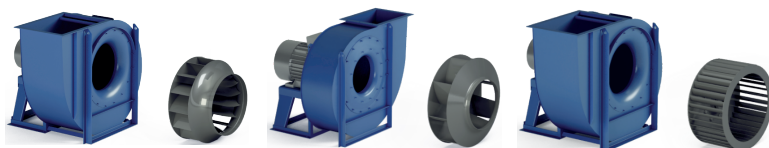
**C-BOX** la flexibilité en +

## Gamme C-BOX

Centrifuges de type RL, RM et CA  
en configuration LG0 ou LG270 en standard.

	Ø VENTILATEURS*		L	H	P
C-BOX 1	Ø 310	Ø 350	1200	1200	1100
C-BOX 2	Ø 400	Ø 450	1400	1400	1350
C-BOX 3	Ø 500	Ø 560	1700	1700	1600
C-BOX 4	Ø 630	Ø 710	1900	1900	1900
C-BOX 5	Ø 800	Ø 900	2300	2300	2250
C-BOX 6	Ø 1000		2500	2500	2350

\*Pour les autres modèles et configurations, nous consulter.



### Accessoires

- Silencieux (piège à son) aspiration/refoulement
- Grille de protection
- Raccord rigide/raccord flexible
- Pièce de transformation carré/rond
- Interrupteur de proximité

