

REIHE ZA – TYP RADIAL MIT GEBOGENEN SCHAUFELN

Geläufige Anwendungsbereiche

- VOLUMENSTROM (m³/Std.)**



Niedriger		Mittelmäßig		Hoher	
180	3600	X	X	X	X

- GESAMTDRUCK (Pa)**



Niedriger		Mittlerer		Hoher	
X	X	1400	4000	5000	10000

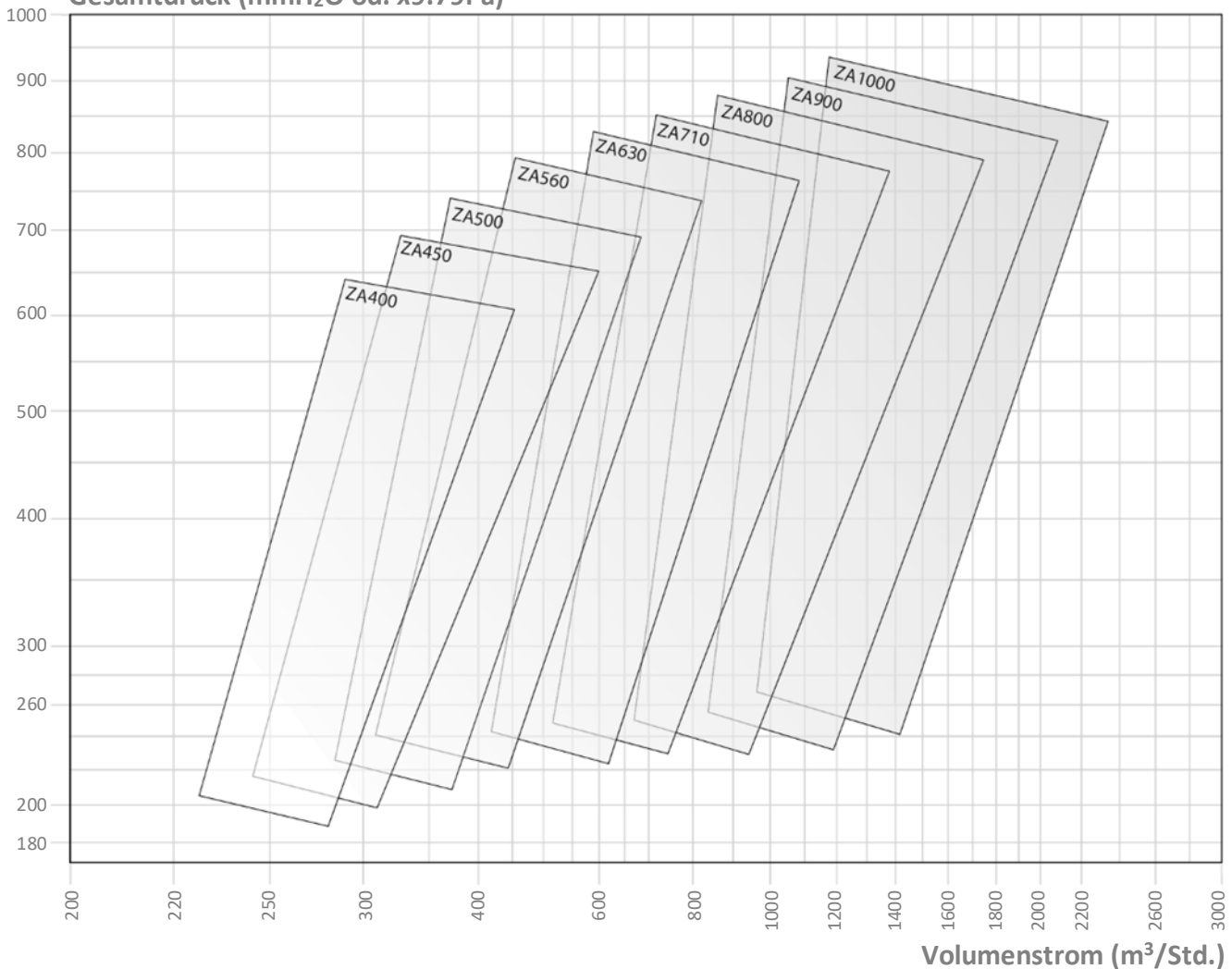


Empfohlen
Zu vermeiden

- ANWENDUNG**

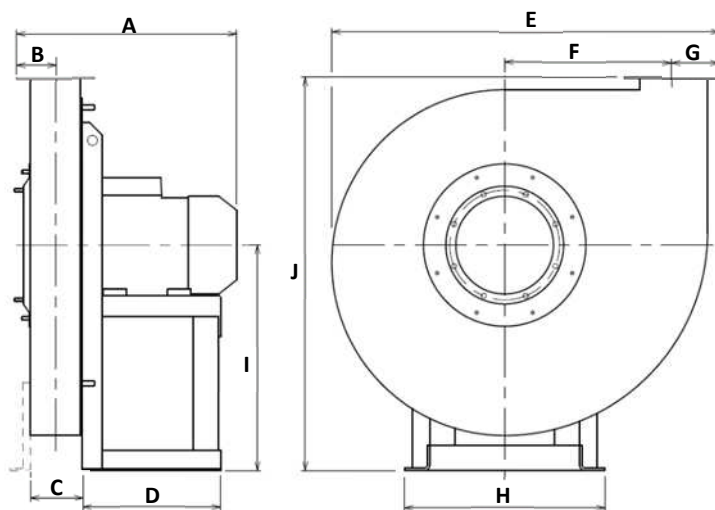
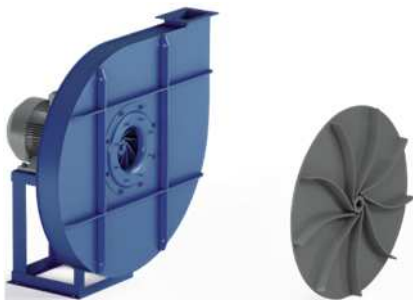
Bereich	Industrie	Allgemein	Chemie	Prozesse	Sonstige
	Pneumatik	Geringer Volumenstrom Hochdruck	X	Geringer Volumenstrom Hochdruck	Wenden Sie sich an uns
Staubniveau	Sauber	Mittelmäßig	Hoch		
	Luft, Dämpfe	Luft, Dämpfe	X		
Feststoffe	Gering	Mittelmäßig	Hoch		
	Sägemehl, Holzschnitzel	Sägemehl, Holzschnitzel	X		
Fasriges Material	Gering	Mittelmäßig	Hoch		
	Faser, Garn, Textil	Faser, Garn, Textil	X		

Gesamtdruck (mmH₂O od. x9.79Pa)



ABMESSUNGEN ZA

Allgemeine Abmessungen



ZA...	Anz. der Pole	HA* mm	P. inst. kW	V. Mot. U/min	Gewicht ** kg	A*** mm	B mm	C mm	D mm	E mm	F mm	G mm	H mm	I mm	J mm
ZA800	/4R	100	3.00	1420	195	484	101	144	276	1232	551	128	324	710	1240
ZA800	/4	112	4.00	1440	202	505	101	144	276	1232	551	128	324	710	1240
ZA900	/4R	132	5.50	1455	307	562	110	160	336	1386	620	139	372	800	1400
ZA900	/4	132	7.50	1460	341	562	110	160	336	1386	620	139	372	800	1400
ZA1000	/4R	132	7.50	1460	370	581	119	180	336	1531	690	151	372	900	1570
ZA1000	/4	160	11.00	1460	410	686	119	180	436	1531	690	151	440	900	1570
ZA400	/2	80	0.75	2820	39	336	65	76	217	632	273	78	225	375	655
ZA400	/2	80	1.10	2845	39	336	65	76	217	632	273	78	225	375	655
ZA450	/2	80	1.10	2845	42	344	69	84	217	700	305	83	225	400	700
ZA450	/2	90	1.50	2870	45	391	69	84	251	700	305	83	260	400	700
ZA500	/2	90	2.20	2900	55	400	73	94	251	775	342	89	260	450	785
ZA500	/2	100	3.00	2940	63	431	73	94	285	775	342	89	324	450	785
ZA560	/2	100	3.00	2940	89	442	78	106	285	873	387	96	324	500	875
ZA560	/2	112	4.00	2950	100	463	78	106	285	873	387	96	324	500	875
ZA630	/2	132	5.50	2950	134	518	88	116	345	985	436	108	372	560	985
ZA630	/2	132	7.50	2950	134	518	88	116	345	985	436	108	372	560	985
ZA710	/2	132	7.50	2950	202	531	94	130	336	1098	488	118	372	630	1105
ZA710	/2	160	11.00	2955	218	636	94	130	436	1098	488	118	440	630	1105
ZA800	/2R	160	15.00	2960	262	650	101	144	436	1232	551	128	440	710	1240
ZA800	/2	160	18.50	2960	277	650	101	144	436	1232	551	128	440	710	1240

Anmerkungen:

(*) HA stellt die Höhe der Motorachse dar.

(**) Das Multi-Sourcing der Motoren kann Gewichtsunterschiede verursachen (Motor aus Gusseisen oder Aluminium, Mono- oder zweifache Geschwindigkeit...)

(***) A ist der Motorisierung entsprechend variabel.

Für Durchmesser von mehr als 1000 mm wenden Sie sich bitte an uns.