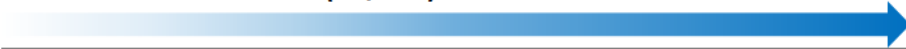


REIHE VI – TYP RADIAL MIT REAKTIONSTURBINE


Geläufige Anwendungsbereiche

- VOLUMENSTROM (m³/Std.)**

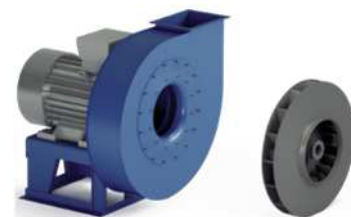


Niedriger		Mittelmäßig		Hoher	
850	2000	5000	60000	80000	180000

- GESAMTDRUCK (Pa)**



Niedriger		Mittlerer		Hoher	
X	X	X	X	1000	18000



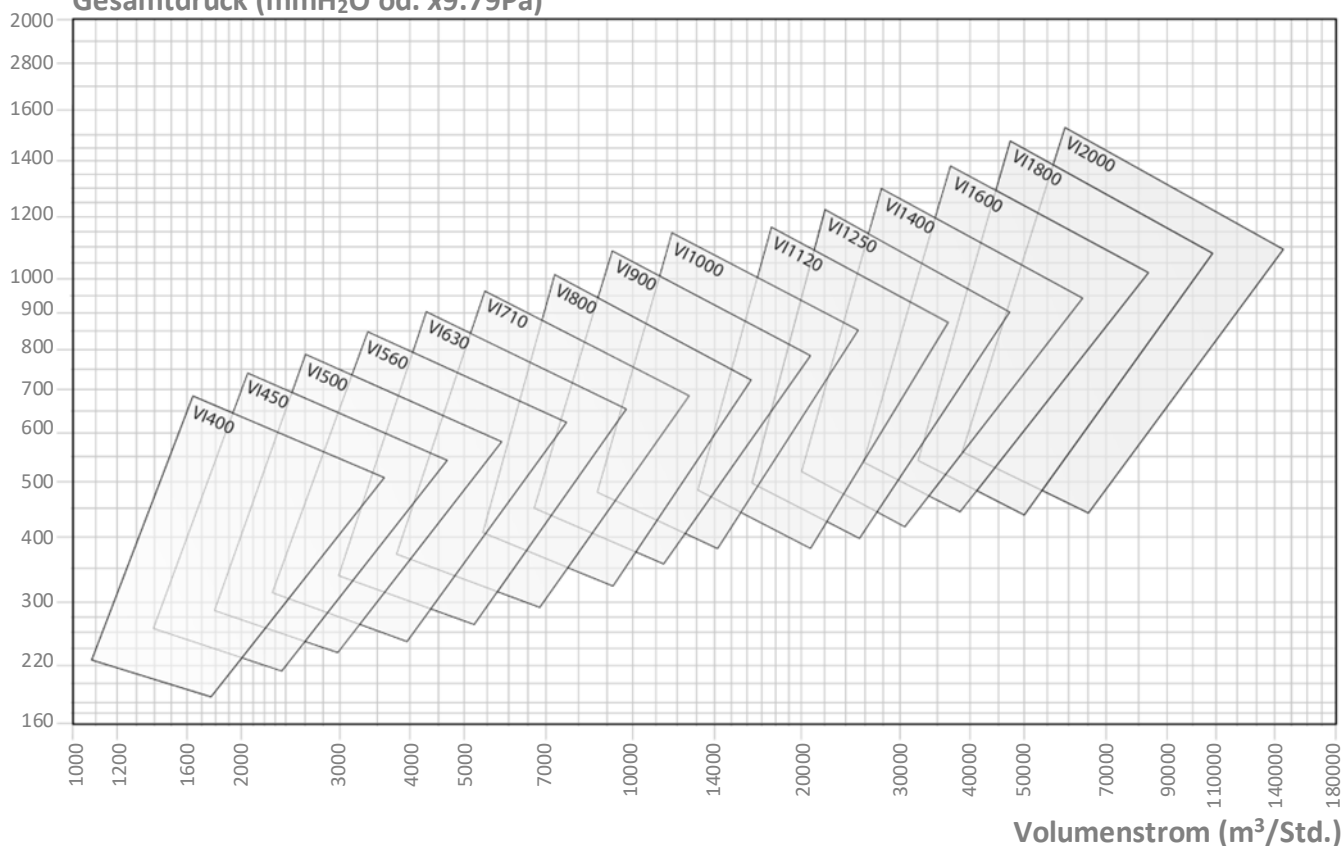
Empfohlen

Zu vermeiden

- ANWENDUNG**

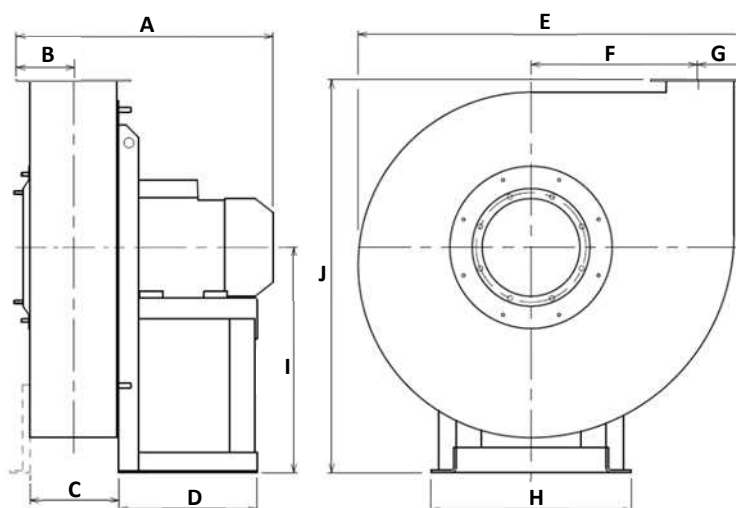
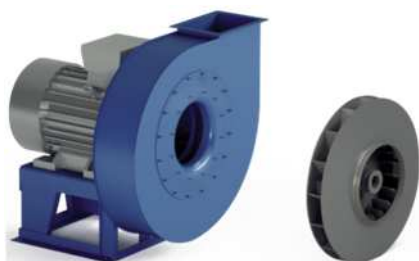
Bereich	Industrie	Allgemein	Chemie	Prozesse	Sonstige
	<i>Pneumatik Druckausgleich Trocknung</i>	<i>Hoher Volumenstrom Hochdruck</i>	<i>Chemische Öfen</i>	<i>Gießerei Teigwarenhersteller</i>	<i>Wenden Sie sich an uns</i>
Staubniveau	Sauber		Mittelmäßig	Hoch	
	<i>Luft, Dämpfe</i>		<i>Luft, Dämpfe</i>	X	
Feststoffe	Gering		Mittelmäßig	Hoch	
	X		X	X	
Fasriges Material	Gering		Mittelmäßig	Hoch	
	X		X	X	

Gesamtdruck (mmH₂O od. x9.79Pa)



ABMESSUNGEN VI

Allgemeine Abmessungen



VI...	Anz. der Pole	HA* mm	P. inst. kW	V. Mot. U/min	Gewicht ** kg	A*** mm	B mm	C mm	D mm	E mm	F mm	G mm	H mm	I mm	J mm
VI400	/2	90	2.20	2920	50	468	110	156	251	640	217	139	260	375	655
VI450	/2	100	3.00	2920	75	517	119	174	285	705	242	151	324	400	700
VI450	/2	112	4.00	2940	83	538	119	174	285	705	242	151	324	400	700
VI500	/2R	112	4.00	2940	94	557	128	194	285	780	272	164	324	450	785
VI500	/2R	132	5.50	2950	108	597	128	194	345	780	272	164	372	450	785
VI500	/2	132	5.50	2950	109	597	128	194	345	780	272	164	372	450	785
VI500	/2	132	7.50	2960	109	597	128	194	345	780	272	164	372	450	785
VI560	/2R	132	7.50	2960	123	623	143	216	345	882	308	184	372	500	875
VI560	/2	160	11.00	2960	166	728	143	216	446	882	308	184	440	500	875
VI630	/2R	160	15.00	2960	190	752	155	240	446	989	348	201	440	560	985
VI630	/2R	160	18.50	2960	198	752	155	240	446	989	348	201	440	560	985
VI630	/2	160	18.50	2960	200	752	155	240	446	989	348	201	440	560	985
VI630	/2	180	22.00	2960	266	833	155	240	460	989	348	201	488	560	985
VI710	/2R	180	22.00	2960	298	860	169	266	460	1103	389	221	488	630	1105
VI710	/2R	200	30.00	2960	391	968	169	266	500	1103	389	221	568	630	1105
VI710	/2	200	30.00	2960	394	968	169	266	500	1103	389	221	568	630	1105
VI710	/2	200	37.00	2960	394	968	169	266	500	1103	389	221	568	630	1105
VI800	/2R	225	45.00	2960	583	1043	184	300	540	1237	440	242	616	710	1240
VI800	/2R	250	55.00	2960	623	1151	184	300	600	1237	440	242	690	710	1240
VI800	/2	250	55.00	2960	623	1151	184	300	600	1237	440	242	690	710	1240
VI800	/2	280	75.00	2970	868	1154	184	300	697	1237	440	242	750	710	1240
VI900	/2R	280	90.00	2970	964	1188	202	334	697	1390	496	267	750	800	1400
VI900	/2	315	110.00	2980	1145	1400	202	334	800	1390	496	267	865	800	1400
VI1000	/2R	315	160.00	2980	1791	1599	221	374	800	1541	557	294	865	900	1570
VI1000	/2	315	200.00	2980	2010	1599	221	374	800	1541	557	294	865	900	1570

Anmerkungen:

(*) HA stellt die Höhe der Motorachse dar.

(**) Das Multi-Sourcing der Motoren kann Gewichtsunterschiede verursachen (Motor aus Gusseisen oder Aluminium, Mono- oder zweifache Geschwindigkeit...)

(***) A ist der Motorisierung entsprechend variabel.

Für Durchmesser von mehr als 1000 mm wenden Sie sich bitte an uns.