

RDH - TYP RADIAL MIT REAKTIONSTURBINE: 2x SAUGEND

Riemenantrieb

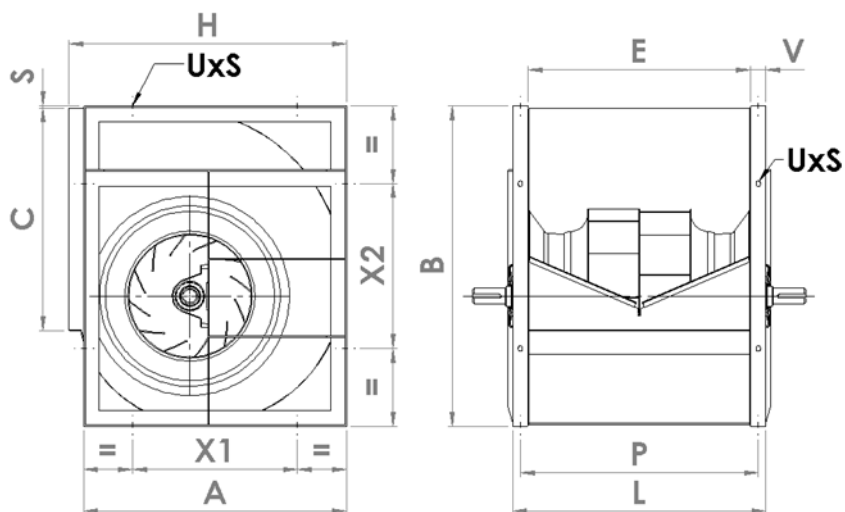
Diese Radialventilatoren mit doppelseitiger Ansaugung sind mit Reaktionsturbinen ausgestattet (nach hinten geneigte Radschaufeln), deren Antrieb von Scheiben-Riemen vorgenommen wird. Sie wurden entwickelt, um hohe Volumenströme mit mittlerem Druck zu transportieren und ermöglichen den Transport von Frischluft mit einer Maximaltemperatur von +40°C.

Standardkonstruktion:

- Lagergehäuse aus vorverzinktem Stahl
- Rahmen aus lackiertem Stahl
- An beiden Seiten verkeilte Übertragungsleitung
- Selbstjustierende, geschlossene auf Lebensdauer geschmierte Lager

Option:

- Epoxy-Lackierung
- Betrieb bei niedriger Temperatur -30°C
- Montage auf Block (für gewichtige Motorisierungen)
- Reihenschaltung



RDH...	A mm	B mm	C mm	E mm	H mm	L mm	P mm	S mm	V mm	X1 mm	X2 mm	UxS mm
180	290	346	229	229	322	269	259	5	20	180	180	11x16
200	306	370	256	256	343	306	286	4	25	224	224	11x16
225	345	415	288	288	362	338	318	3	25	224	224	11x16
250	381	461	322	322	416	372	352	4	25	224	224	11x16
280	429	518	361	361	463	421	391	5	30	280	280	13x18
315	480	578	404	404	516	464	434	3	30	280	280	13x18
355	544	655	453	453	574	533	493	6	40	355	355	13x18
400	613	736	507	507	651	587	547	5	40	355	355	13x18
450	687	841	569	569	726	649	619	5	40	530	530	13x18
500	750	918	638	638	800	718	688	5	40	530	530	13x18
560	845	1030	715	715	893	815	765	7	50	530	530	13x18
630	940	1157	801	801	993	901	851	6	50	530	530	13x18
710	1050	1303	898	898	1113	998	948	7	50	630	630	17x22
800	1181	1468	1007	1007	1255	1107	1057	7	50	710	710	17x22
900	1319	1648	1130	1130	1408	1230	1180	7	50	800	800	17x22
1000	1451	1810	1267	1267	1541	1367	1317	9	50	900	900	17x22