



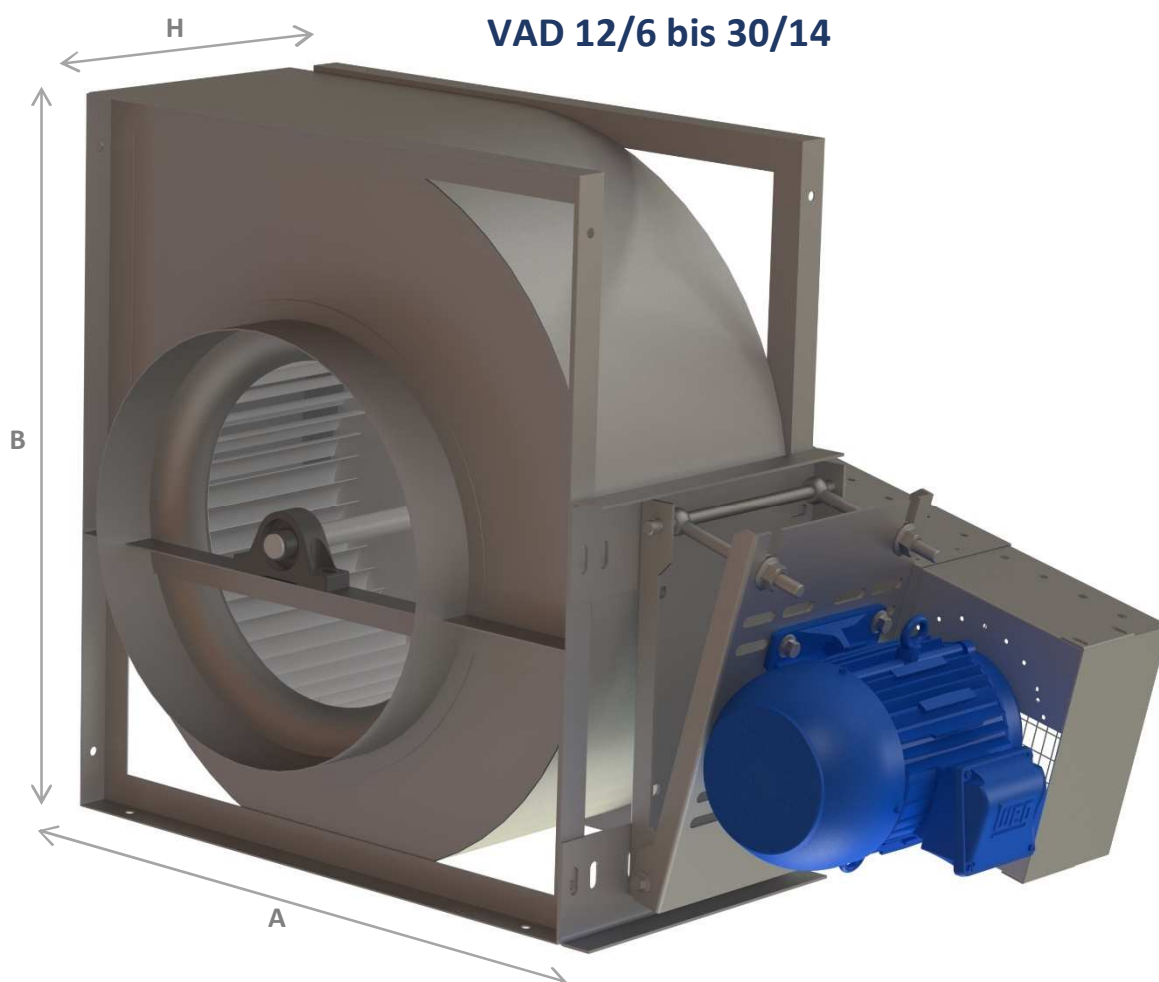
VAD – AKTIONSTURBINE

Riemenantrieb - Scheiben-Antriebsriemen

Diese Riemenventilator-Produktreihe ist in Bezug auf die Frischluft mit Aktionsturbinen ausgerüstet. Die Motoren befinden sich außerhalb der Luftströmung und die gesamte Reihe stimmt mit den Normvorgaben F400-2 Std., F300-2 Std. und F200-2 Std. überein. Sie ist in 7 Größen von 12/6 bis 30/14 erhältlich.

Dieses Produkt wurde für Umgebungen mit niedrigem und mittlerem Volumenstrom und mittleren Drücken entwickelt und ist besonders für den Rauchabzug in Parkanlagen oder tertiären Gebäuden geeignet. Die Druckseite ist der Druckseite gegenüber gesehen (siehe Vorschriften) in 4 Positionen und zwei Drehrichtungen einstellbar. Dieses Produkt wird mit Standardmotoren der Klasse F mit ein oder zwei Geschwindigkeitsstufen ausgestattet.

Es wird aus kaltverzinktem Stahlblech hergestellt, der Riemen ist mit einem Gehäuse geschützt. Die einseitig saugenden Turbinen werden statisch und dynamisch gemäß der Norm ISO 1940, Qualität G6.3 gewuchtet. Die Lager sind selbstjustiert, geschlossen und auf Lebensdauer geschmiert. Bis zur Größe 18/9 sind sie mit Schmiervorrichtungen ausgestattet und ab der Größe 20/10 auf eine gusseiserne Halterung montiert.

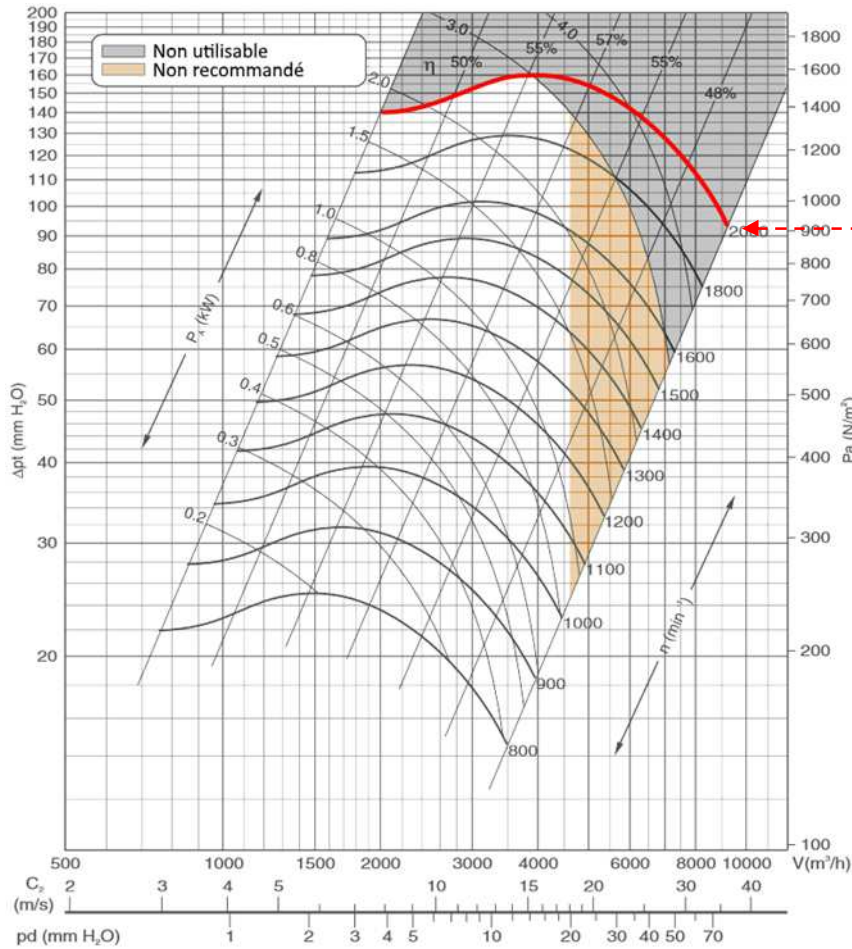


VAD ./.	12/6	15/7	18/9	20/10	22/11	25/13	30/14
A (mm)	505	583	700	840	908	998	1204
B (mm)	534	622	754	935	1019	1142	1374
H (mm)	268	330	368	395	430	487	550
Max. Turbinengeschwindigkeit (U/min)	2000	1530	1346	1100	970	830	630



LEISTUNGSUMFANG VAD 12/6 - 15/7

Geläufige Anwendungsbereiche

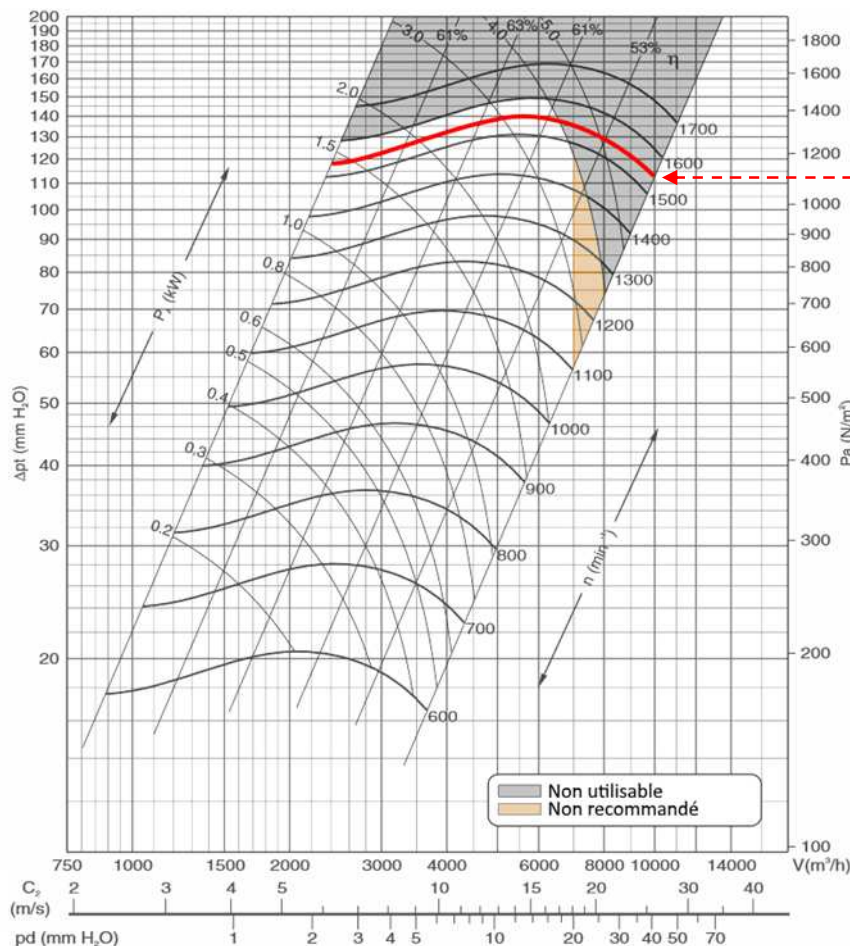


VAD 12/6

Maximale Turbinengeschwindigkeit:
2000 U/min

Δp_t : Gesamtdruck (Pa od. mm H₂O)
 V: Volumenstrom (m³/Std.)
 C: Geschwindigkeit an der Druckseite (m/s)
 Pd: Dynamischer Druck (mm H₂O)

Non utilisable = Nicht anwendbar
 Non recommandé = Nicht empfehlenswert



VAD 15/7

Maximale Turbinengeschwindigkeit:
1530 U/min

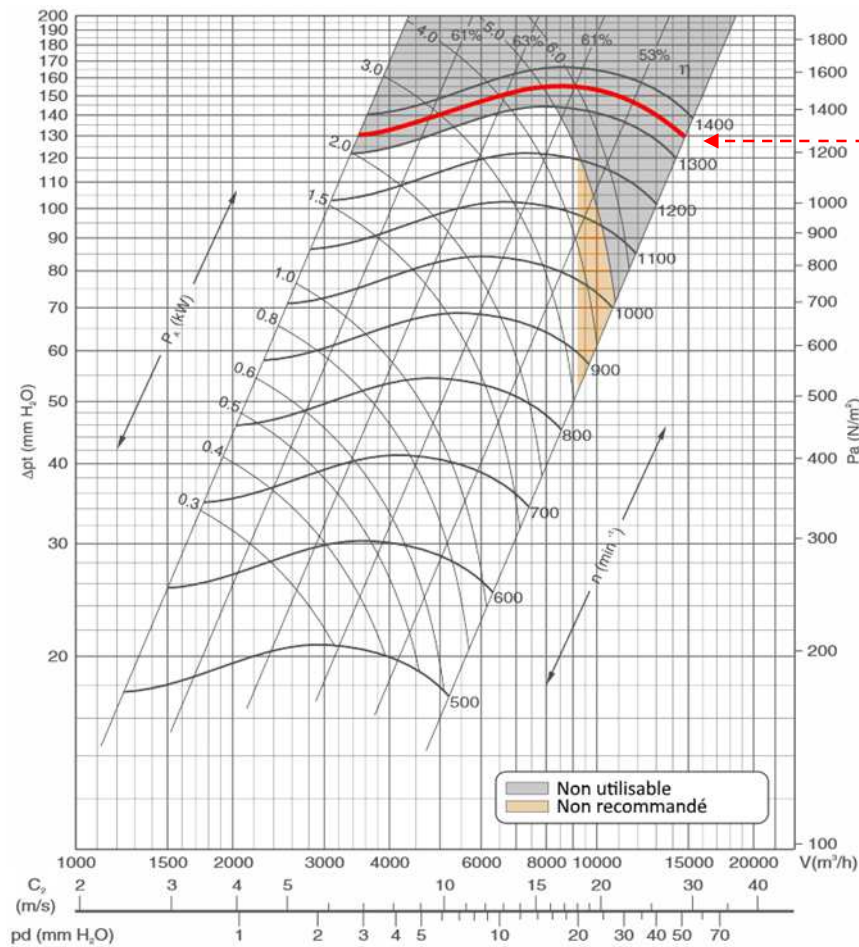
Δp_t : Gesamtdruck (Pa od. mm H₂O)
 V: Volumenstrom (m³/Std.)
 C: Geschwindigkeit an der Druckseite (m/s)
 Pd: Dynamischer Druck (mm H₂O)

Non utilisable = Nicht anwendbar
 Non recommandé = Nicht empfehlenswert



LEISTUNGSUMFANG VAD 18/9 - 20/10

Geläufige Anwendungsbereiche

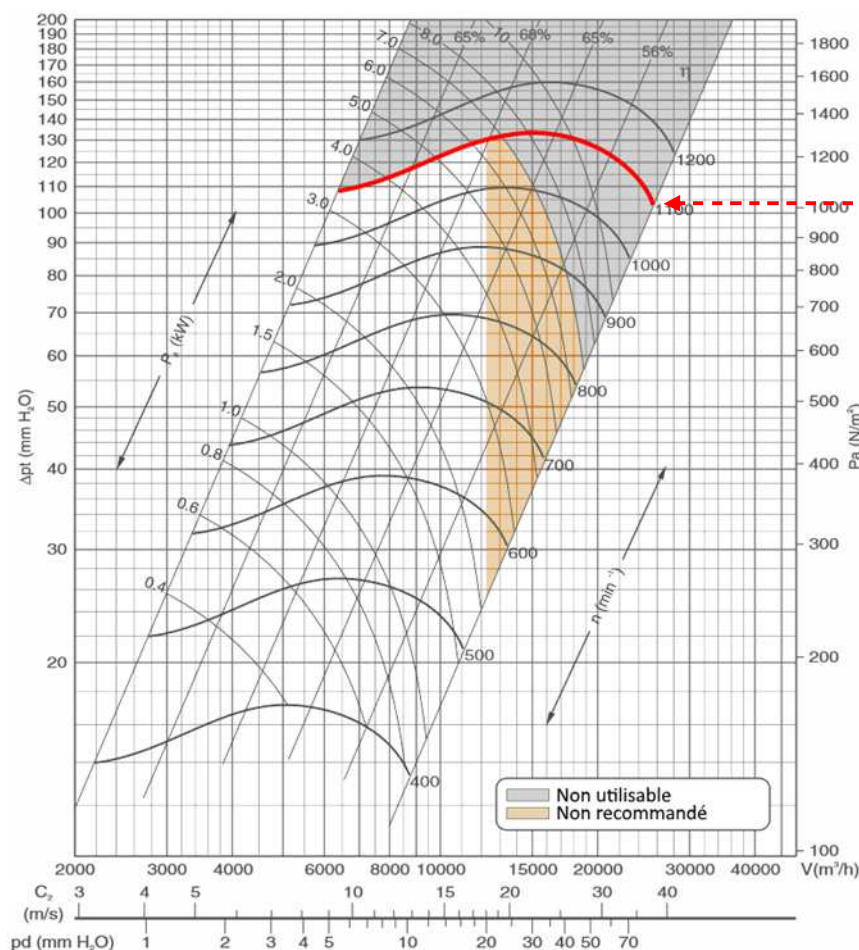


VAD 18/9

Maximale Turbinengeschwindigkeit:
1346 U/min

Δp_t : Gesamtdruck (Pa od. mm H₂O)
V: Volumenstrom (m³/Std.)
C: Geschwindigkeit an der Druckseite (m/s)
Pd: Dynamischer Druck (mm H₂O)

Non utilisable = Nicht anwendbar
Non recommandé = Nicht empfehlenswert



VAD 20/10

Maximale Turbinengeschwindigkeit:
1100 U/min

Δp_t : Gesamtdruck (Pa od. mm H₂O)
V: Volumenstrom (m³/Std.)
C: Geschwindigkeit an der Druckseite (m/s)
Pd: Dynamischer Druck (mm H₂O)

Non utilisable = Nicht anwendbar
Non recommandé = Nicht empfehlenswert



LEISTUNGSUMFANG VAD 22/11 - 25/13

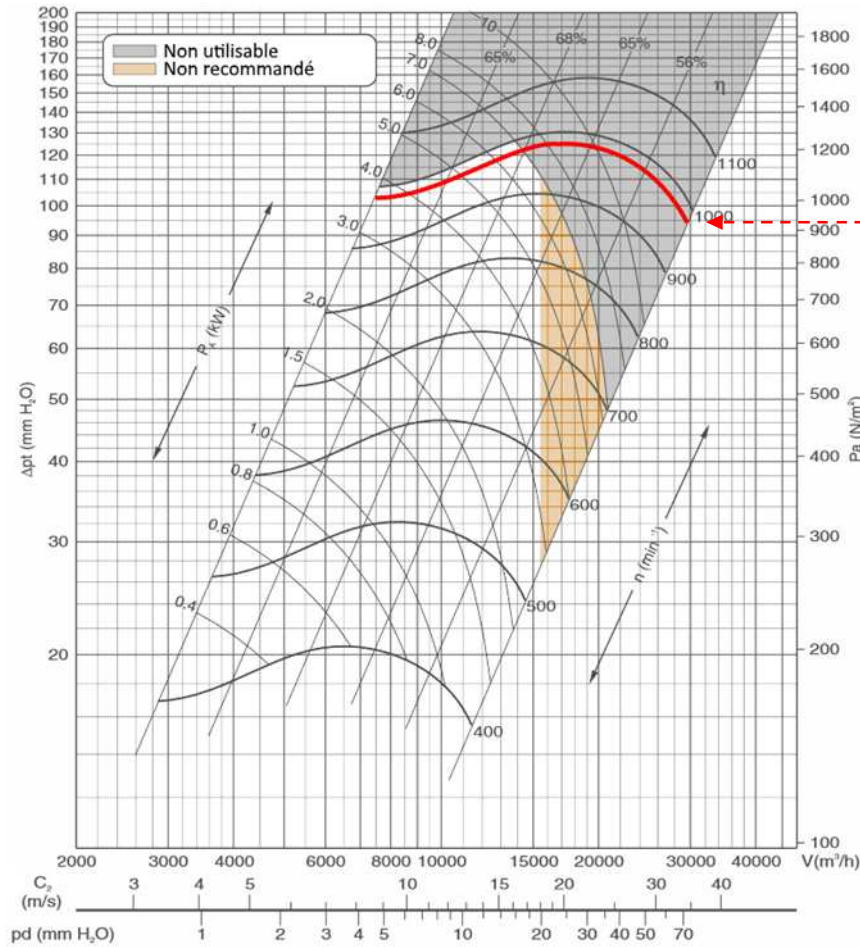
Geläufige Anwendungsbereiche

VAD 22/11

Maximale Turbinengeschwindigkeit:
970 U/min

Δp_t : Gesamtdruck (Pa od. mm H₂O)
V: Volumenstrom (m³/Std.)
C: Geschwindigkeit an der Druckseite (m/s)
Pd: Dynamischer Druck (mm H₂O)

Non utilisable = Nicht anwendbar
Non recommandé = Nicht empfehlenswert

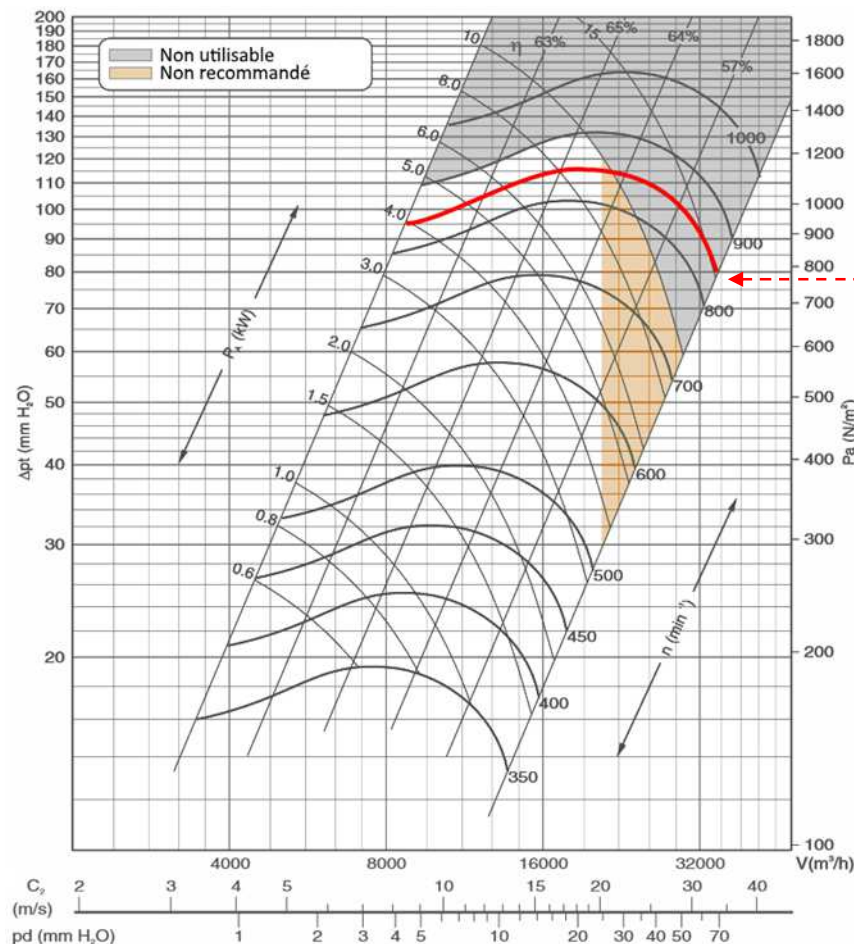


VAD 25/13

Maximale Turbinengeschwindigkeit:
830 U/min

Δp_t : Gesamtdruck (Pa od. mm H₂O)
V: Volumenstrom (m³/Std.)
C: Geschwindigkeit an der Druckseite (m/s)
Pd: Dynamischer Druck (mm H₂O)

Non utilisable = Nicht anwendbar
Non recommandé = Nicht empfehlenswert

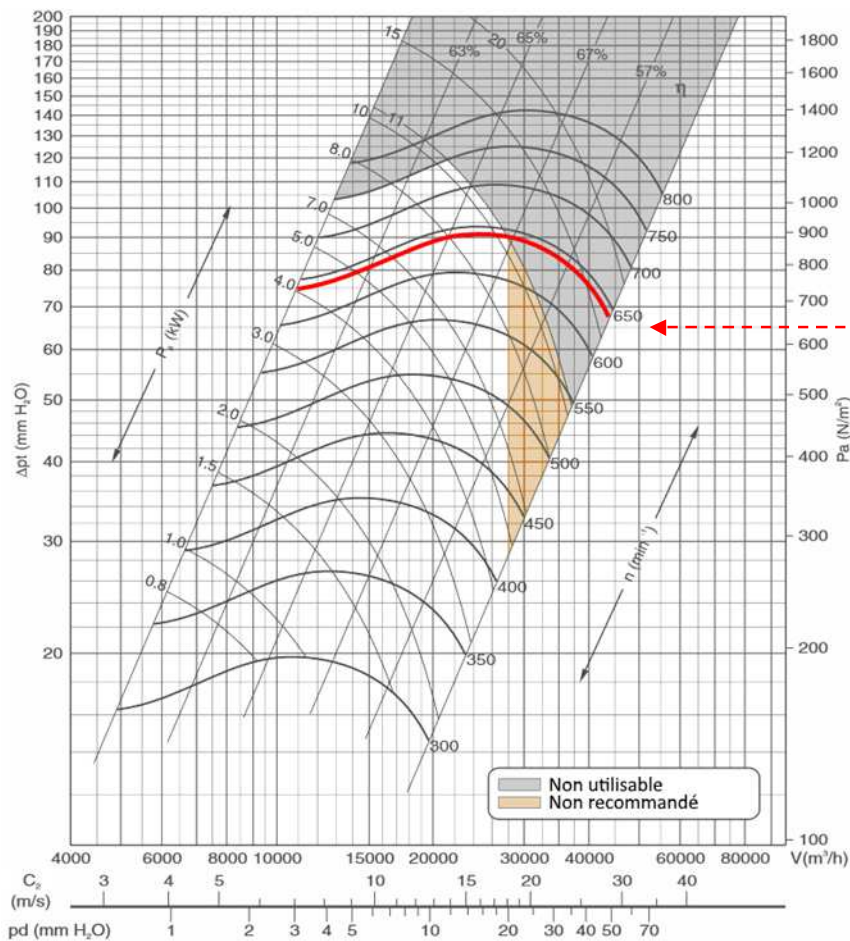




LEISTUNGSUMFANG VAD - 30/14

Geläufige Anwendungsbereiche

VAD 30/14



Maximale Turbinengeschwindigkeit:
630 U/min

Δp_t : Gesamtdruck (Pa od. mm H₂O)

V : Volumenstrom (m³/Std.)

C : Geschwindigkeit an der
Druckseite (m/s)

P_d : Dynamischer Druck (mm H₂O)

Non utilisable = Nicht anwendbar

Non recommandé = Nicht empfehlenswert

